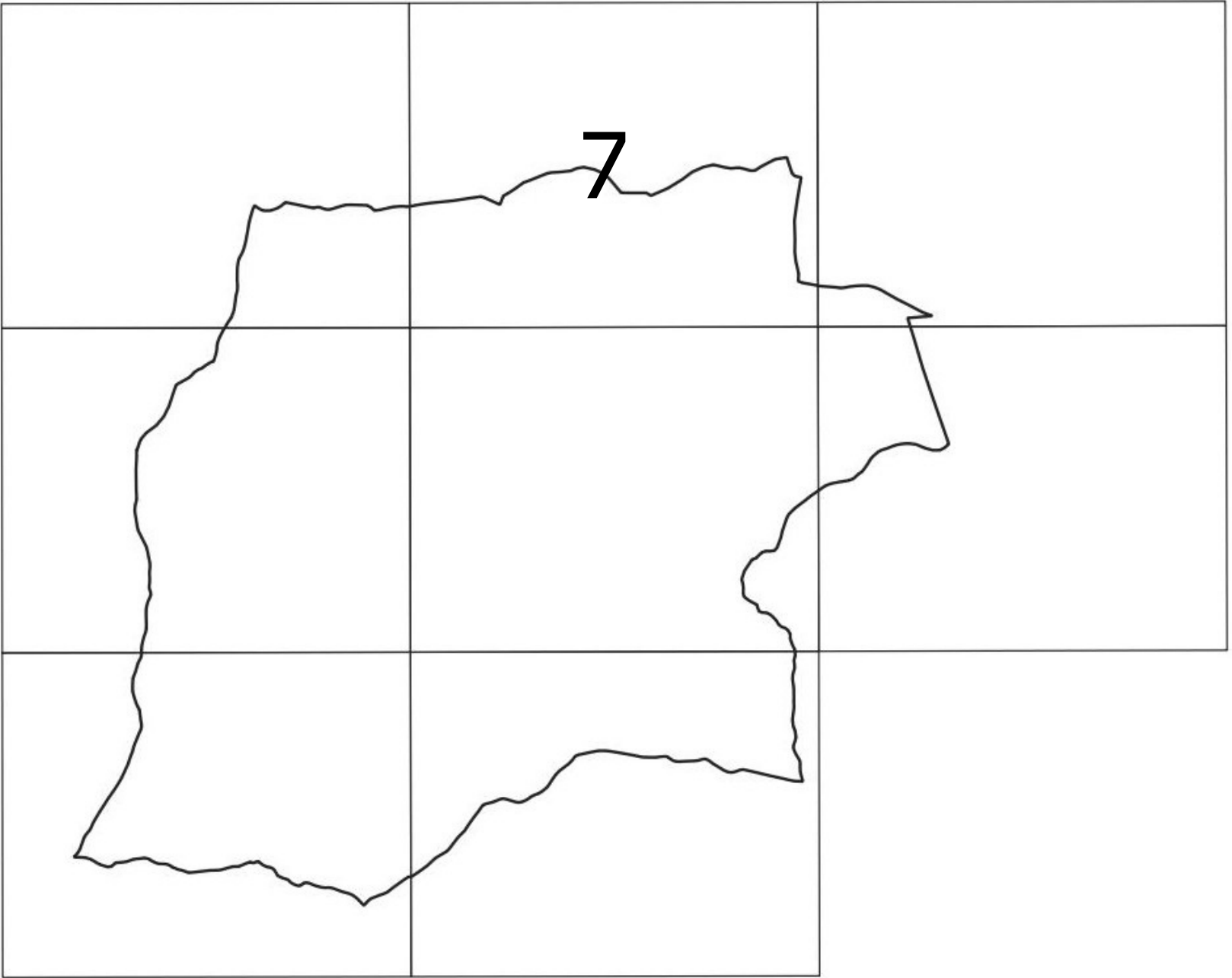


# C.U.A.S. Comune di Greci (AV) Corine Land Cover

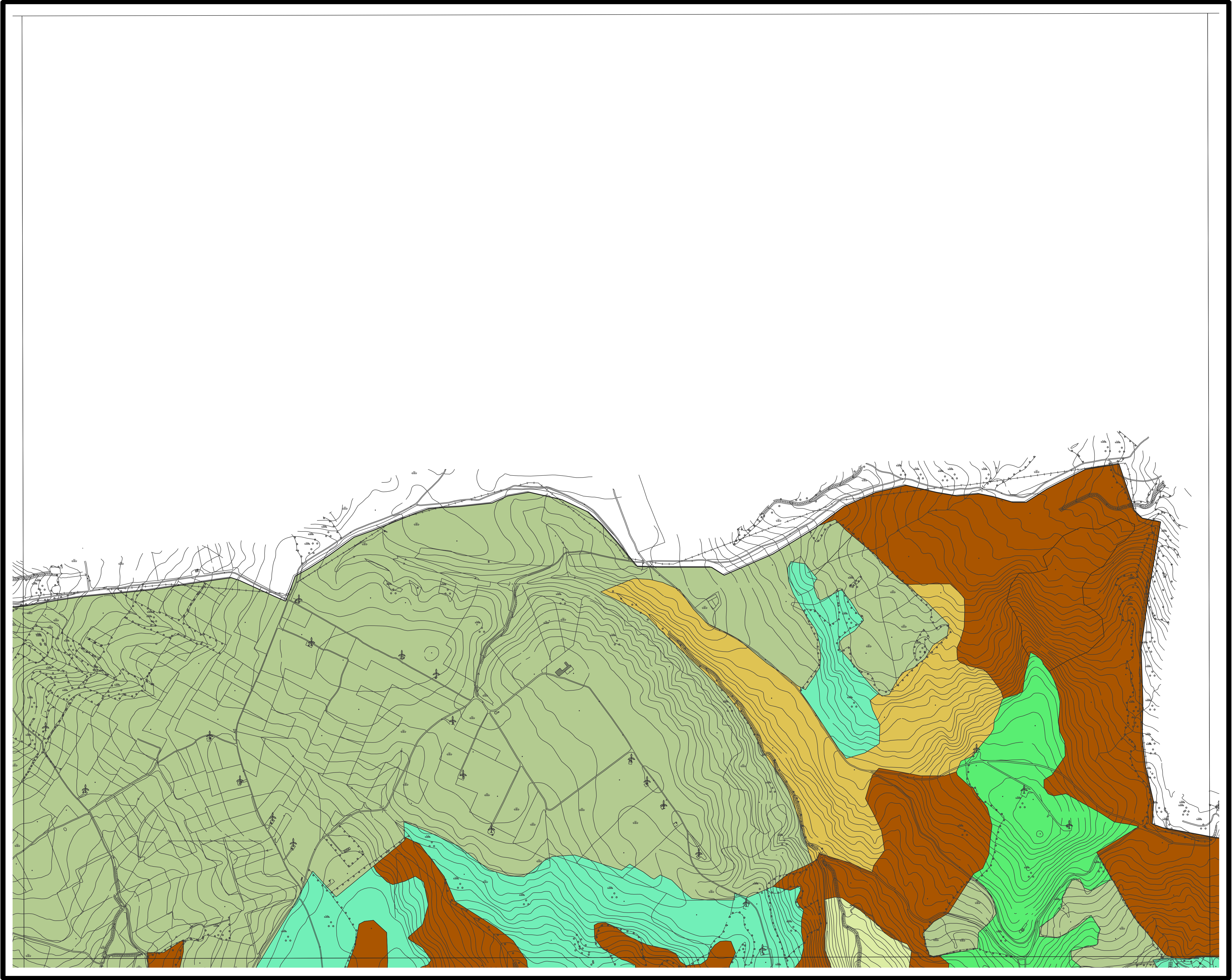
(Prima Stesura)



Comune di Greci



Quadrante 7  
scala 1:5000



## Legenda

- Carta dell'Uso Agricolo del Suolo**
- Aree a ricolonizzazione artificiale (rimboschimenti) 3.2.5
  - Aree a ricolonizzazione naturale 3.2.4
  - Boschi di latifoglie e cedui 3.1.1
  - Cespuglieti e arbusteti 3.2.2
  - Frutteti e colture legnose 2.2.2
  - Oliveti 2.2.3
  - Pascoli naturali permanenti 2.3.1.1
  - Prati-pascoli e pascoli arborati 2.3.1
  - Seminativi e seminativi arborati 2.1.2
  - Tessuto urbano continuo 1.1.1
  - Tessuto urbano discontinuo 1.1.2
  - Vigneti 2.2.1

