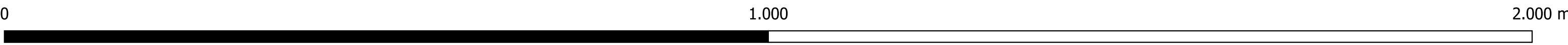
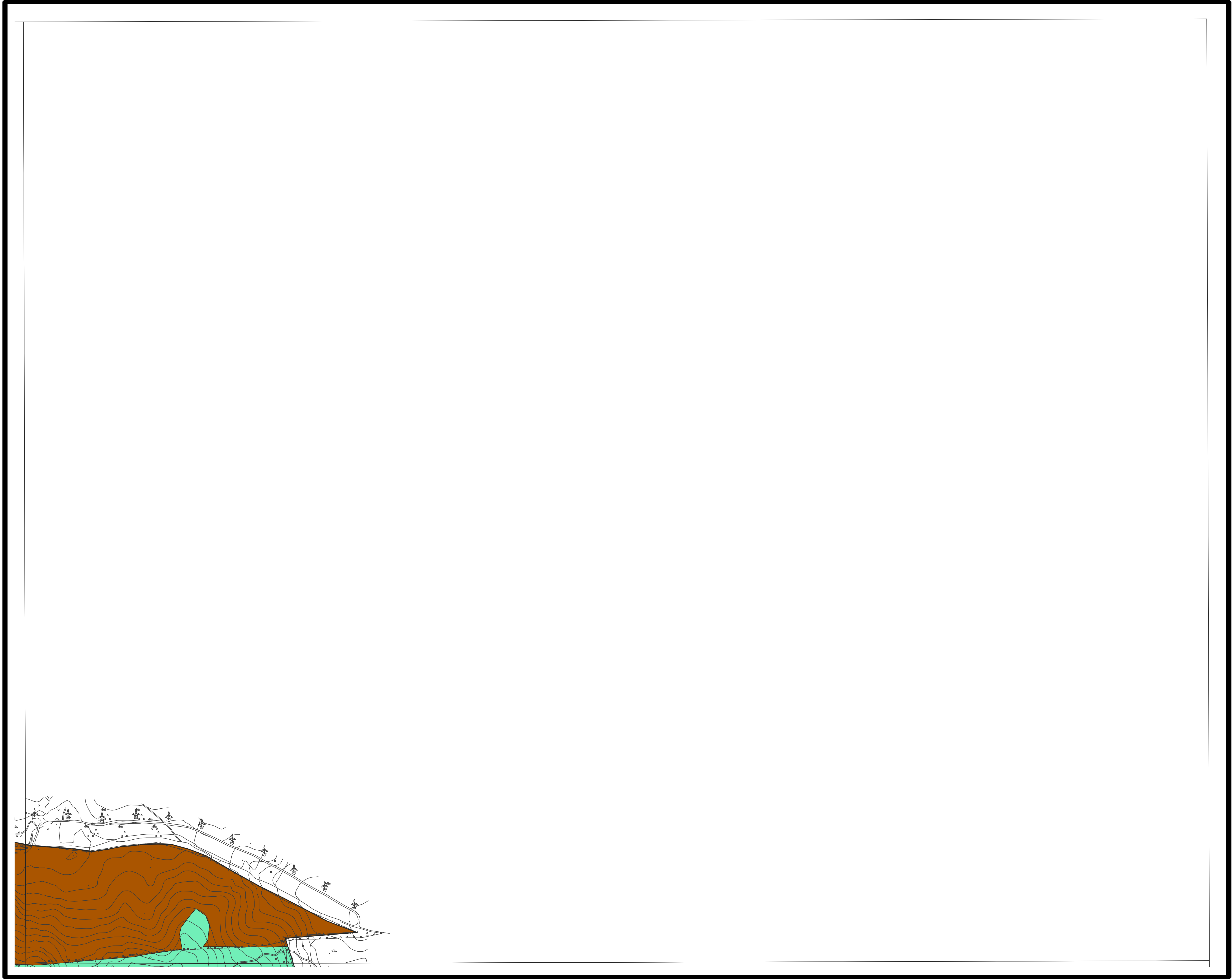
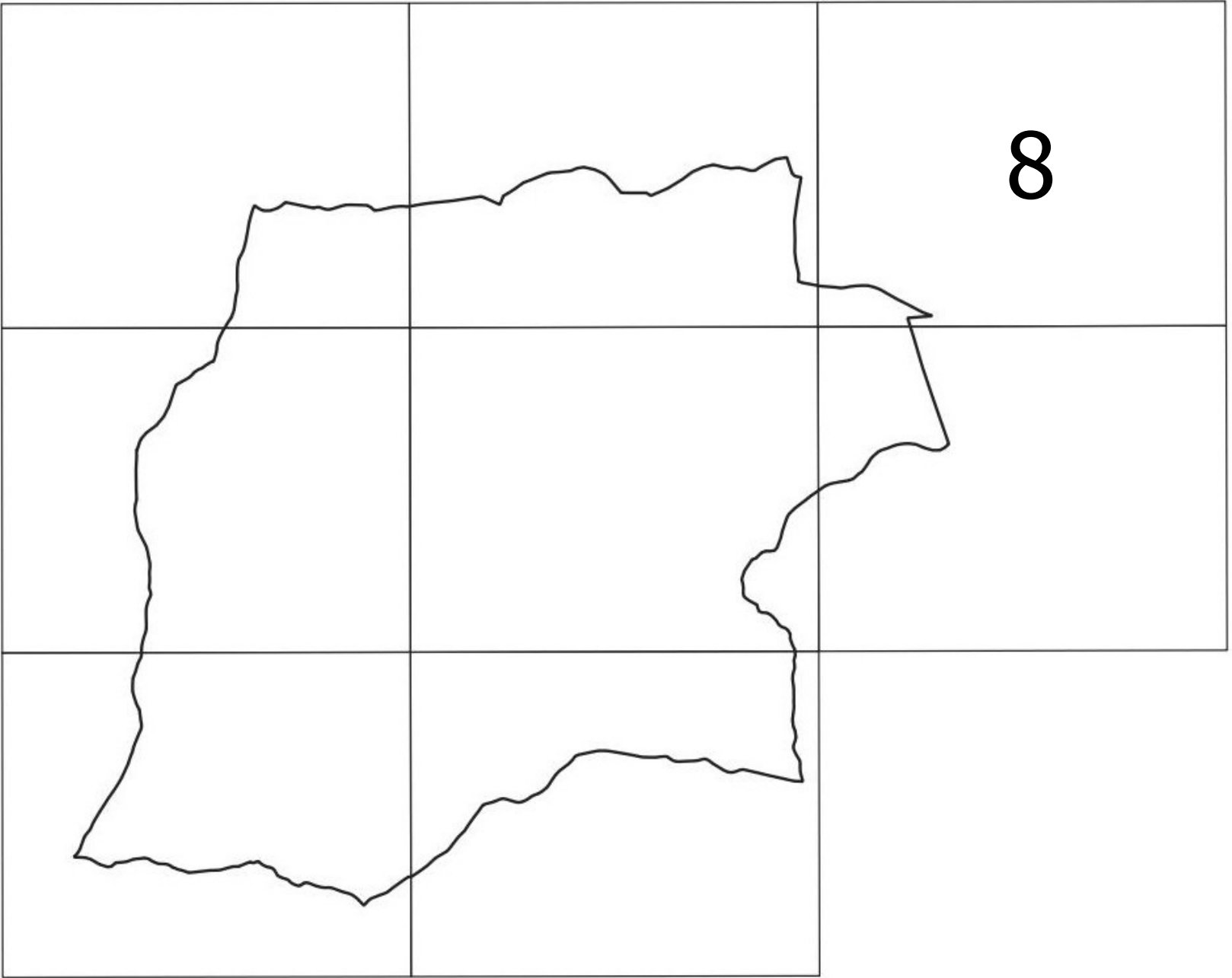


C.U.A.S. Comune di Greci (AV) Corine Land Cover

(Prima Stesura)



Comune di Greci



Quadrante 8
scala 1:5000

Legenda

- Carta dell'Uso Agricolo del Suolo**
- Aree a ricolonizzazione artificiale (rimboschimenti) 3.2.5
 - Aree a ricolonizzazione naturale 3.2.4
 - Boschi di latifoglie e cedui 3.1.1
 - Cespuglieti e arbusteti 3.2.2
 - Frutteti e colture legnose 2.2.2
 - Oliveti 2.2.3
 - Pascoli naturali permanenti 2.3.1.1
 - Prati-pascoli e pascoli arborati 2.3.1
 - Seminativi e seminativi arborati 2.1.2
 - Tessuto urbano continuo 1.1.1
 - Tessuto urbano discontinuo 1.1.2
 - Vigneti 2.2.1