



| | |
|-----|-----------------------------|
| G.4 | CARTA GEOLOGICA PRELIMINARE |
|-----|-----------------------------|

SETTORE NE

100

Scala 1:5.000

Marzo 2022

●—●—●— Confini Comunal

●—●—●— Confini Comunal

L-L-L-L- faglia diretta presunta

----- faqlia inversa presunta

sovrascorrimento

⊥ direzione ed inclinazione degli strati

▲ **verre significatif**

—— orlo di scarpata compreso tra 10 e 20 metri

■ ■ ■ orlo di scarpata maggiore di 20 mt

- sondaggi

 A-A' - traccia di sezione geologica

— conoide alluvionale

corona di frana quiescente

 corona di frana attiva

 area in frana di tipo colata

➡ direzione del movimento franoso

RIPORTI - Riporti antropici (sono localizzati principalmente tra Via Siciliano e Via Provinciale)
Lo spessore va da qualche metro a 6-7 metri


DETRITI DI FALDA - Detriti sctici eterometrici, generalmente dinofrasticati in fasce e localmente in coni alla base di versanti/pendi piú o meno pronunciati. Lo spessore di tali coltri detritiche va da qualche metro a 10-12 metri


DEPOSITI ELUVIO-COLLUVIALI - Trattasi principalmente di limi e limo sabbiosi associati alterati e sovente associati a detriti fini ed argille rimaneggiate. Affiorano in C.da Arena, C.da Rex e Macchiapiano e significativamente all'altezza del rotondo per Faeto (ambito urbano). Lo spessore va da qualche metro a 6-7 metri della striscia di Via Siciliano/rotonda per Faeto.

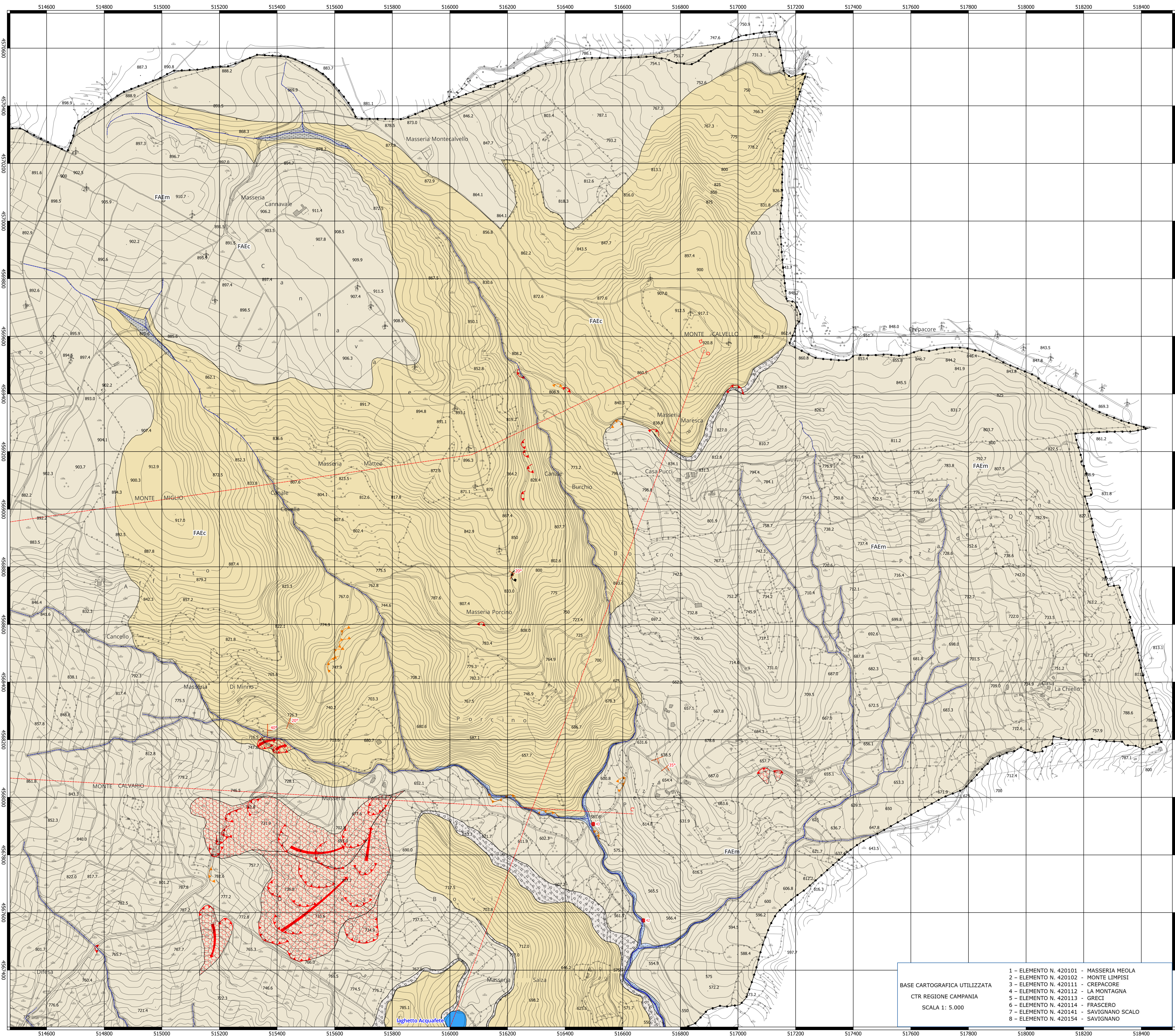
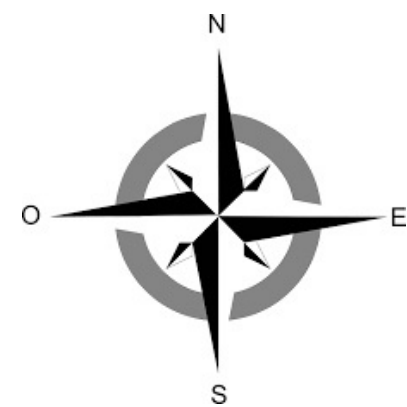
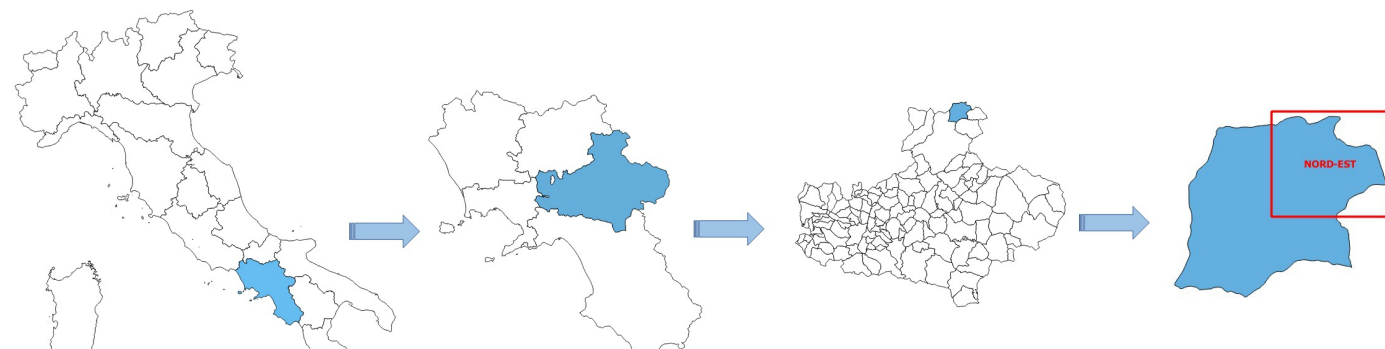
DEPOSITI ALLUVIONALI - Trattasi generalmente di ghiaie e ghiaie sabbiose con lenti di sabbie (1. Pecoraro/ Mazzincollo). Blocchi anche di significativa volumetria sono movimentati e trasportati a valle dalle frequenti piene dei Torrenti Tre Confini, I Mazzincollo e Stoppa. Lo spessore va da qualche metri ai 4 metri (Tre Confini).

ARGILLE VARI-COLORI - Argille marnose grigie e varicolori a stratificazione indistinta o discontinua con intercalazioni di marne calcaree e calcari marnosi talora silicizzati. Affiorano significativamente in destra ed in sinistra orografica del Torrente Mazzincello (Settori NW e SW). Lo spessore massimo almeno nell'ambito comunale di Greci è stimabile in 500 metri. (Dorsale Camporeale/Tre Fontane)

MEMBRO MARNOSO DEL FLYSCH DI FAETO - Marna biancastre in strati di spessore da 50 cm al metro associate ad argille di colore verdastro in strati di spessore 50 cm, sovente intercalate da livelli/strati decimetrici di calcareniti. Gli strati risultano estremamente fratturati e immergenti in direzione Ovest. Lo spessore è stimabile in circa 250 metri. (MIOCENE INFERIORE).

 MEMBRO CALcareo MARNoso DEL FLYSCH DI FAETO - Alternanze di calcareniti e calciluiti di spessore 30-40 cm e marne grigio verdastre di spessore decimetrico. Gli strati risultano estremamente fratturati e presentano una generale immersione in direzione Ovest. Lo spessore è stimabile in circa 300 mt - (MIOCENE SUPERIORE).

 AFFIORAMENTI DI BANCO-STRATI - Trattasi di affioramenti di calcari marnosi compatti ben stratificati ed inglobati nelle Argille Varicolori.



BASE CARTOGRAFICA UTILIZZATA
CTR REGIONE CAMPANIA
SCALA 1: 5.000

1 - ELEMENTO N. 420101 - MASSERIA MEOLA
2 - ELEMENTO N. 420102 - MONTE LIMPISI
3 - ELEMENTO N. 420111 - CREPACORE
4 - ELEMENTO N. 420112 - LA MONTAGNA
5 - ELEMENTO N. 420113 - GRECI
6 - ELEMENTO N. 420114 - FRASCERO
7 - ELEMENTO N. 420141 - SAVIGNANO SCALO
8 - ELEMENTO N. 420154 - SAVIGNANO